



АДМИНИСТРАЦИЯ ГОРОДА ПЕРМИ  
ДЕПАРТАМЕНТ ЗЕМЕЛЬНЫХ ОТНОШЕНИЙ

РЕШЕНИЕ

о размещении объектов № 21-01-44-341 от 02 АПР 2021

г. Пермь, ул. Сибирская, 15

Департамент земельных отношений администрации города Перми в соответствии с пунктом 3 статьи 39.36 Земельного кодекса Российской Федерации, Положением о порядке и условиях размещения объектов на землях или земельных участках, находящихся в государственной или муниципальной собственности, на территории Пермского края без предоставления земельных участков и установления сервитутов, публичного сервитута, утвержденным постановлением Правительства Пермского края от 22.07.2015 № 478-п, заявлением от 24.03.2021 № 21-01-06-5224

**разрешает** ООО «Ива-Девелопмент» (ИНН 5902241525, ОГРН 1135902010309, место нахождения: 614068, г. Пермь, ул. Екатерининская, 165)

**размещение объекта:** сети водоснабжения и водоотведения для подключения здания детского дошкольного учреждения на 350 мест в квартале 4.4 в жилом районе «Ива-1» в Мотовилихинском районе г. Перми

**способ размещения объекта:** подземный

**на землях:** государственная собственность на которые не разграничена

**на срок:** 1 год

**местоположение:** Пермский край, г. Пермь, Мотовилихинский район, на земельном участке с кадастровым номером 59:01:4219248:3616

Территория, согласно схеме, расположена в зоне с особыми условиями использования территорий: охранный зона объектов электросетевого хозяйства, приаэродромная территория аэродрома аэропорта Большое Савино.

ООО «Ива-Девелопмент»:

1. соблюдать правила охраны электрических сетей, установленные постановлением Правительства Российской Федерации от 24.02.2009 № 160 «О порядке установления охранных зон объектов электросетевого хозяйства и особых условий использования земельных участков, расположенных в границах таких зон»;

2. соблюдать правила охранных зон воздушного пространства, установленные постановлением Правительства Российской Федерации от 11.03.2010 № 138 «Об утверждении Федеральных правил использования воздушного пространства Российской Федерации».

В соответствии с пунктом 7(2) Положения о порядке и условиях размещения объектов на землях или земельных участках, находящихся в государственной или муниципальной собственности, на территории Пермского края без предоставления земельных участков и установления сервитутов, публичного сервитута, утвержденного постановлением Правительства Пермского

края от 22.07.2015 № 478-п, представить в департамент земельных отношений в течении 1 месяца с момента размещения объектов материалы контрольной геодезической съемки размещенных объектов на бумажном и электронном носителях на безвозмездной основе.

В соответствии со статьей 20<sup>1</sup> Закона Пермского края от 14.09.2011 № 805-ПК «О градостроительной деятельности в Пермском крае» ООО «Ива-Девелопмент»:

Не позднее, чем за 10 рабочих дней до начала строительства и реконструкции безвозмездно передать в департамент градостроительства и архитектуры администрации города Перми один экземпляр копий разделов проектной документации, предусмотренных пунктом 1 части 12 статьи 48 Градостроительного кодекса Российской Федерации.

В течение 10 рабочих дней после окончания работ по строительству, реконструкции безвозмездно передать в департамент градостроительства и архитектуры администрации города Перми схему, отображающую расположение объекта и сетей инженерно-технического обеспечения, подписанную ООО «Ива-Девелопмент», с приложением текстового и графического описания местоположения границ охранной и санитарно-защитной зоны, перечень координат характерных точек границ такой зоны.

**Приложение:** схема предполагаемых к использованию земель или части земельного участка (на 1 л. в 1 экз.).

И.о. первого заместителя  
начальника департамента



К.М. Хайруллина



## Схема предполагаемых к использованию земель или части земельного участка

**Объект:** Сети водоснабжения и водоотведения для подключения здания детского дошкольного учреждения на 350 мест в квартале 4.4 в жилом районе «ИВА-1» в Мотовилихинском районе г. Перми

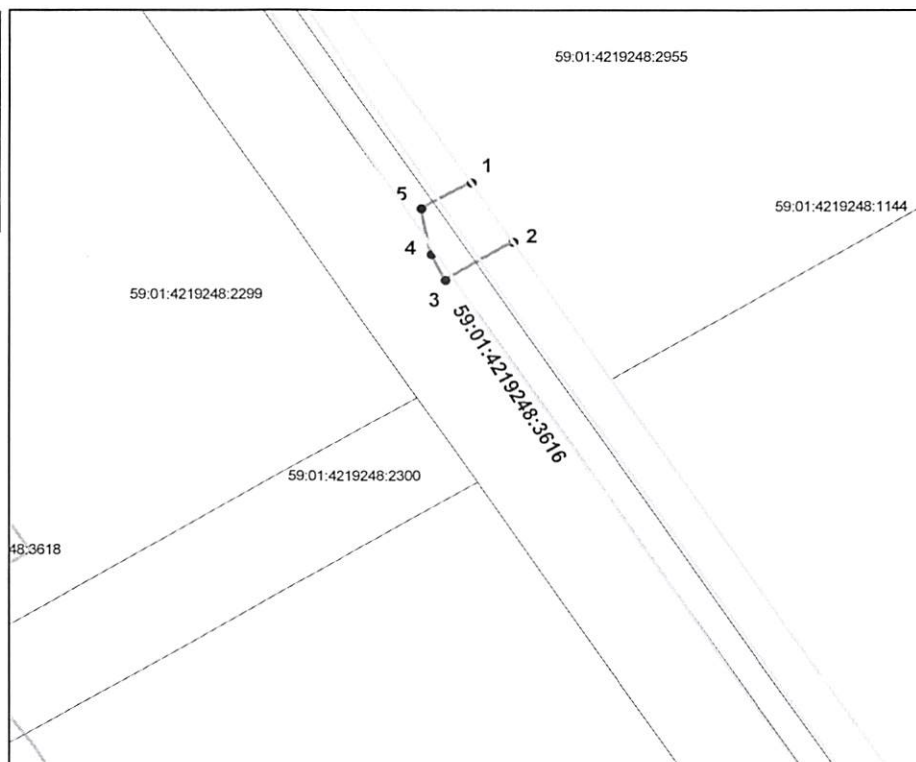
**Местоположение:** КН 59:01:4219248:3616-Пермский край, г. Пермь, Мотовилихинский район

**Площадь земель или части земельного участка, кв.м:** 116

**Категория земель:** земли населенных пунктов

**Вид разрешенного использования:** КН 59:01:4219248:3616-Земельные участки (территории) общего пользования

Каталог координат, м		
№ точки границы	X	Y
1	517966,96	2237137,32
2	517957,62	2237143,38
3	517951,57	2237133,55
4	517955,65	2237131,55
5	517962,83	2237130,10



Масштаб 1:1000

Описание границ смежных землепользователей:

от точки 1 до точки 2 участок КН 59:01:4219248:2955

от точки 2 до точки 1 участок КН 59:01:4219248:3616

### Условные обозначения:

- вновь образованная часть границы земельного участка
  - существующая часть границы, имеющиеся в ГКН сведения о которой достаточны для определения ее местоположения
  - граница кадастрового квартала
  - зона с особыми условиями использования территорий
  - территориальная зона
- 59:01:4410272 — номер кадастрового квартала  
59:01:4410272:15 — номер учтенного земельного участка

Заявитель: ООО "Ива-Девелопмент"

